

# SPÉCIFICATIONS

## CHAUFFE-EAU

# SO-3004



**Tension:** 110V, 60 Hz

**Consommation:** 750 W

**Courant:** 6,8 A

**Thermostat:** Préajusté

**Température de l'eau chaude:** 90°C ~ 96°C

**Capacité de réservoir:** Eau chaude: 4 litres / heure

**Dimensions: L x P x H (cm):** 18 cm x 24 cm x 39 cm - 44 cm (avec raccords)

**Poids:** 6 kg

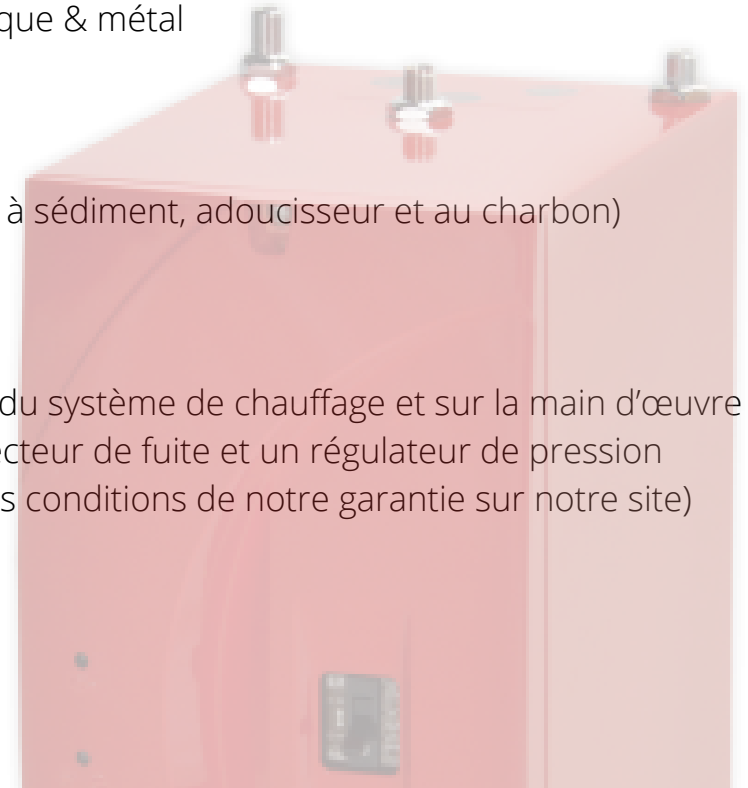
**Entrée d'eau:** 1/2" fileté

**Longueur du fil d'alimentation:** 1,8 m

**Carrosserie de l'appareil:** Plastique & métal

### Avantages Source Oméga

- Système de filtration triple (Filtre à sédiment, adoucisseur et au charbon) (seulement si vendu seul)
- Détecteur de fuite d'eau
- Réservoir en acier inoxydable
- Garantie de 7 ans sur les pièces du système de chauffage et sur la main d'œuvre
- Devrait être installé avec un détecteur de fuite et un régulateur de pression ajustés à moins de 60 psi (voir les conditions de notre garantie sur notre site)



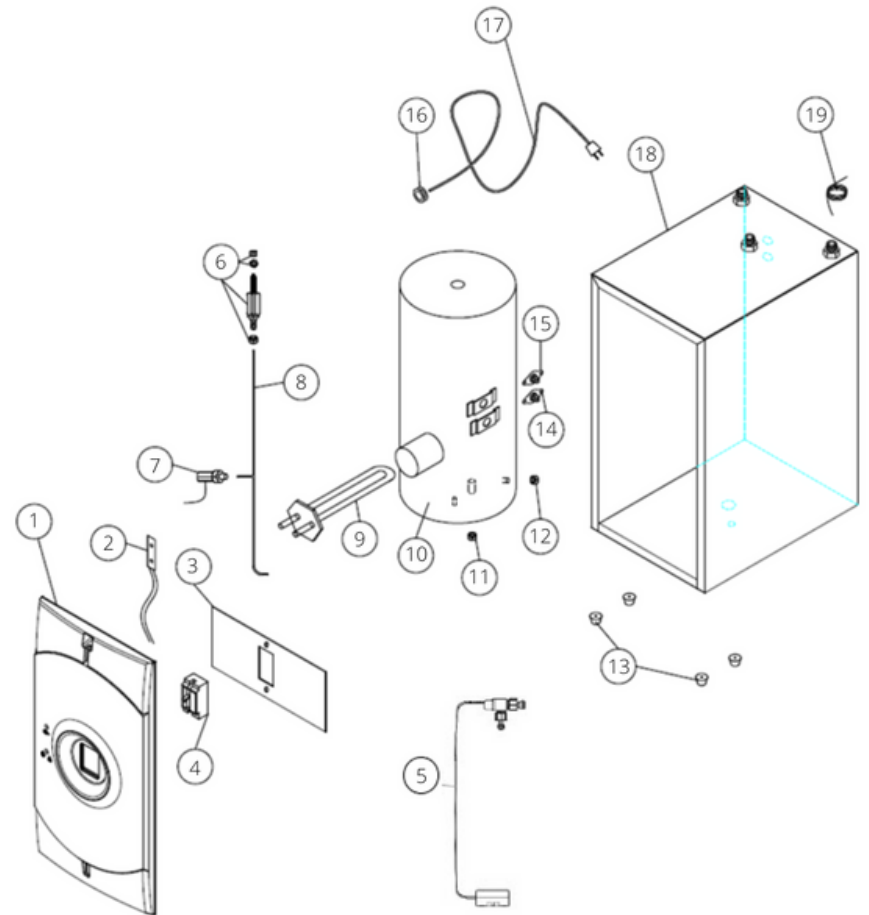
## CHAUFFE-EAU

# SO-3004



### Pièces

1. Panneau de devant
2. Témoin lumineux
3. Support du témoin lumineux
4. Disjoncteur
5. Détecteur de fuite d'eau
6. Clapet anti-retour
7. Clapet de décharge
8. Tube en cuivre
9. Élément
10. Réservoir d'eau chaude
11. Bouchon du réservoir
12. Noix
13. Pattes en caoutchouc
14. Thermostat eau chaude 95°C
15. Thermostat eau chaude 100°C
16. Protection de puissance
17. Cordon d'alimentation
18. Châssis
19. Capillaire



CHAUFFE-EAU

SO-3004



**Alignement pour le trou du robinet**

Le trou doit avoir un diamètre de 12,7 mm.

