



SPÉCIFICATIONS

Tension: 110V, 60 Hz

Consommation: Eau froide 170W

Ajustement de température: Contrôle mécanique

Température de refroidissement: 41°F ~ 46°F

Capacité de réservoir (eau froide): 0,5 gallons

Capacité de refroidissement: 3,4 gallons / heure

Dimensions : L x P x H (pouces): 16 29/32" x 11 13/16" x 20 15/32"

Poids: 48,5 lbs

Entrée d'eau: 1/2"

Sortie d'eau: 1" raccord femelle à bride en plastique

Longueur du fil d'alimentation: 71"

Carrosserie de l'appareil: Panneaux en acier inoxydable (1/32" d'épaisseur)

Il y a trois finis disponible: 1) Acier inoxydable

2) Café crème

3) Charbon

Compresseur (eau froide):

Marque: Matsushita (Panasonic)

Capacité: 1810 Btu/h

Fonctionnement: 250W

Courant: 2,85A

Réfrigérant: R134A

Avantages Source Oméga

- Système de filtration triple (Filtre à sédiment, adoucisseur et au charbon)
- Détecteur de fuite d'eau
- Réservoir en acier inoxydable
- Garantie de 7 ans sur les pièces du système de refroidissement et sur la main d'œuvre
- Devrait être installé avec un détecteur de fuite (voir les conditions de notre garantie sur notre site)

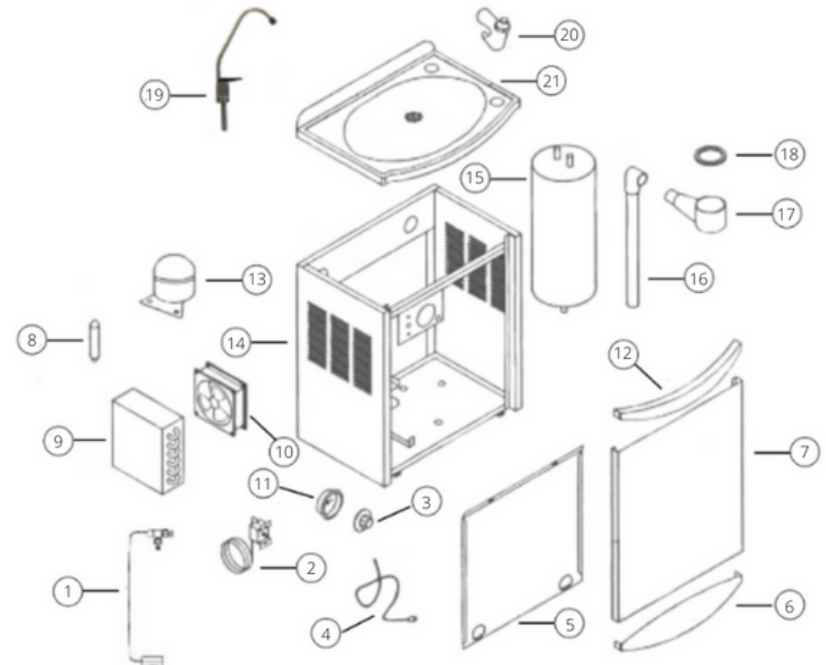
ABREUVOIR

SO-295



Pièces







1. Détecteur de fuite d'eau
2. Thermostat d'eau froide
3. Bouton de thermostat
4. Cordon d'alimentation
5. Panneau du bas
6. Pièce de panneau avant inférieur
7. Panneau frontal
8. Assécheur
9. Condenseur
10. Ventilateur Axial
11. Support de thermostat
12. Pièce de panneau avant supérieur
13. Compresseur
14. Châssis (panneau arrière + panneau gauche + panneau droite)
15. Réservoir d'eau froide
16. Tuyau de drain
17. Beigne de drain
18. Rondelle de beigne de drain
19. Robinet à long bec (option)
20. Barboteur
21. Cuvette



ABREUVOIR

SO-295



1	Utiliser le support, pour suspendre l'abreuvoir. Nous recommandons que l'appareil soit installé à une hauteur de 41 1/4". Il est recommandé d'utiliser un niveau. Le haut de la cuve sera donc à 41 3/4". Visser solidement le support à la structure du mur avec 4 vis.	
2	Dévisser chacune des vis qui retient le panneau du devant – en bas, sur les côtés.	
3	Enlever les filtres, si nécessaire, le temps de l'installation de l'appareil. Les filtres se visser et se dévisser dans le sens contraire à la normale. Donc pour visser, il faut tourner dans le sens contraire des aiguilles d'une montre.	
4	Faire la connexion de drain avec un raccord 1" fileté mâle (1" Male Thread) et y mettre au moins 5 tours de Teflon. Voir le schéma au verso pour les distances.	
5	Visser le raccord fourni 3/8" Press Fit avec 5 tours de Teflon. Pousser et retirer le tuyau à 4 ou 5 reprises pour être certain qu'il est bien entré dans le fond du raccord. Voir le schéma au verso pour les distances.	
6	Remplir la date d'installation sur la fiche d'entretien.	

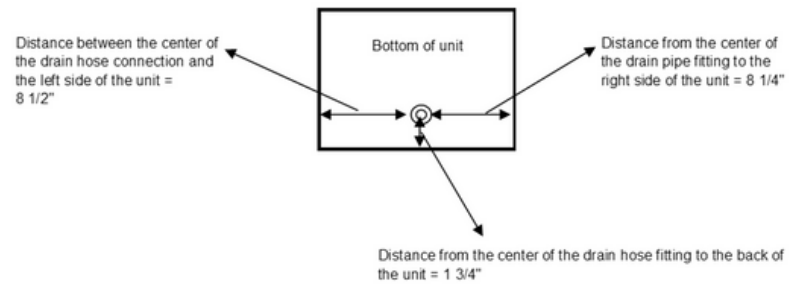
ABREUVOIR

SO-295

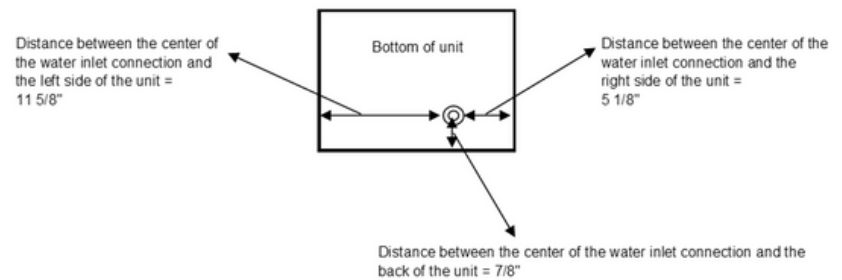


NOTE : Proportions are not exact but the measurements are

Position of the drain under the unit (A label indicates 'Drainage')



Position of the water inlet under the unit (A label indicates 'Water In')



Distances suggested for installation of the unit

