



# SPÉCIFICATIONS

**Tension:** 110V, 60 Hz

**Consommation:** Eau froide 170 W

**Ajustement de température:** Contrôle mécanique

**Température de refroidissement:** 5° ~ 8°C

**Capacité de réservoir (eau froide):** 2,2 litres

**Capacité de refroidissement:** 13 litres / heure

**Dimensions : L x P x H (cm):** 43 cm x 30 cm x 52 cm

**Poids:** 22 kg

**Entrée d'eau:** 1/2"

**Sortie d'eau:** 1" raccord femelle à bride en plastique

**Longueur du fil d'alimentation:** 1,8 m

**Carrosserie de l'appareil:** Panneaux en acier inoxydable (0.8 mm d'épaisseur)

Il y a trois finis disponible: 1) Acier inoxydable  
2) Café crème  
3) Charbon

**Compresseur (eau froide):**

**Marque:** Matsushita (Panasonic)

**Capacité:** 1810 Btu/h

**Fonctionnement:** 250W

**Courant:** 2,85A

**Réfrigérant:** R134A

**Avantages Source Oméga**

- Système de filtration triple (Filtre à sédiment, adoucisseur et au charbon)
- Détecteur de fuite d'eau
- Réservoir en acier inoxydable
- Garantie de 7 ans sur les pièces du système de refroidissement et sur la main d'œuvre
- Devrait être installé avec un détecteur de fuite (voir les conditions de notre garantie sur notre site)

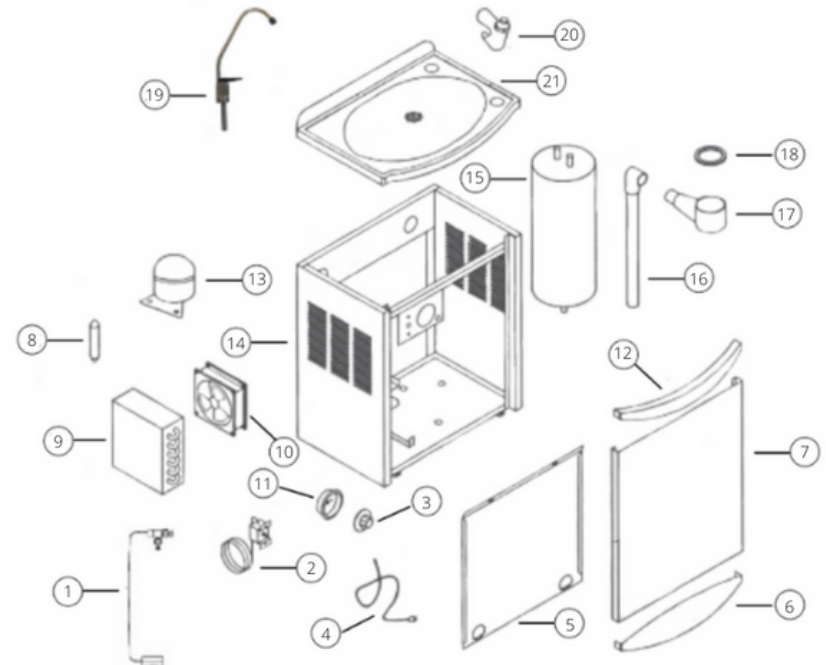
## ABREUVOIR

# SO-295



### Pièces






1. Détecteur de fuite d'eau
2. Thermostat d'eau froide
3. Bouton de thermostat
4. Cordon d'alimentation
5. Panneau de bas
6. Pièce de panneau avant inférieur
7. Panneau frontal
8. Assécheur
9. Condenseur
10. Ventilateur Axial
11. Support de thermostat
12. Pièce de panneau avant supérieur
13. Compresseur
14. Châssis (panneau arrière + panneau gauche + panneau droite)
15. Réservoir d'eau froide
16. Tuyau de drain
17. Beigne de drain
18. Rondelle de beigne de drain
19. Robinet à long bec (option)
20. Barboteur
21. Cuvette



ABREUVOIR

## SO-295



1	Utiliser le support, pour suspendre l'abreuvoir. Nous recommandons que l'appareil soit installé à une hauteur de 105 cm. Il est recommandé d'utiliser un niveau. Le haut de la cuve sera donc à 106 cm. Visser solidement le support à la structure du mur avec 4 vis.	
2	Dévisser chacune des vis qui retient le panneau du devant – en bas, sur les côtés.	
3	Enlever les filtres, si nécessaire, le temps de l'installation de l'appareil. Les filtres se visser et se dévisser dans le sens contraire à la normale. Donc pour visser, il faut tourner dans le sens contraire des aiguilles d'une montre.	
4	Faire la connexion de drain avec un raccord 1" fileté mâle (1" Male Thread) et y mettre au moins 5 tours de Teflon. Voir le schéma au verso pour les distances.	
5	Visser le raccord fourni 3/8" Press Fit avec 5 tours de Teflon. Pousser et retirer le tuyau à 4 ou 5 reprises pour être certain qu'il est bien entré dans le fond du raccord. Voir le schéma au verso pour les distances.	
6	Remplir la date d'installation sur la fiche d'entretien.	

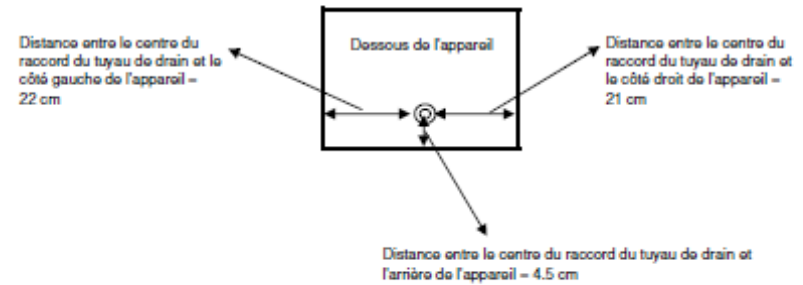
## ABREUVOIR

# SO-295

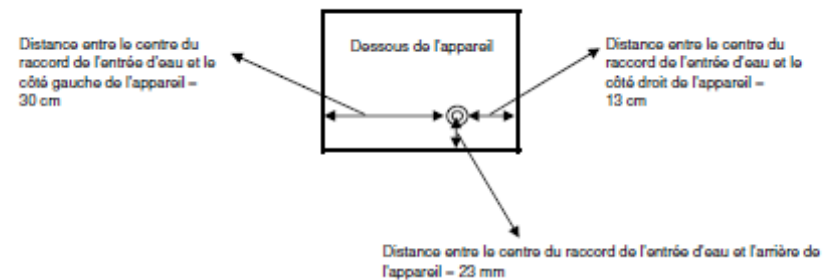


**NOTE :** Les proportions ne sont pas exactes mais les mesures le sont

**Position du drain sous l'appareil** (Une étiquette indique 'Drainage')



**Position de l'entrée d'eau sous l'appareil** (Une étiquette indique 'Water In')



**Distances suggérées pour l'installation de l'appareil**

